

Verband mit dem Gemeinderat am 11. Oktober 1967
 Antwort: Vor. Sitzung am 11. Oktober 1967
 Nachschub: Vor. und 1. Sitzung am 11. Oktober 1967
 Antwort: Gemeinderat am 11. Oktober 1967
 Außenamt: Gemeinderat am 11. Oktober 1967
 Sitzung am 11. Oktober 1967

Ausgang
 Mitbestimmung
 11. Oktober 1967
 11. Oktober 1967
 11. Oktober 1967

Zu § 318

"Satzung" im Wolfsgalgen - Auenweg

- Über die "Satzung" im Wolfsgalgen - Auenweg -

Bebauungsplanänderung "Im Wolfsgalgen - Auenweg"

- Auf Grund von § 10 des Bundesbaugesetzes vom 23. Juni 1960 (BGBL. I S. 341) in Verbindung mit § 4 Abs. 1 der Gemeindeordnung für Baden-Württemberg vom 25. Juli 1955 (Ges. Bl. S. 129) hat der Gemeinderat am 11. Oktober 1967 folgende Änderung des Bebauungsplans "Im Wolfsgalgen - Auenweg" beschlossen:

Für die Bebauungsplanänderung "Im Wolfsgalgen - Auenweg" ist der Lageplan des Vermessungsbüros Eugen Schülle vom 5. Juli 1967 mit Textteil maßgebend.

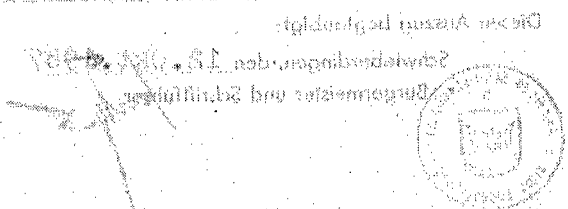
§ 2

Der Geltungsbereich der vorstehenden Bebauungsplanänderung ergibt sich aus dem angeführten Lageplan, in dem die Grenzen blau eingezeichnet sind.

Schwieberdingen, den 11. Oktober 1967

(gez.) B u t z e r

Bürgermeister



11. Oktober 1967

11. Oktober 1967
 11. Oktober 1967
 11. Oktober 1967