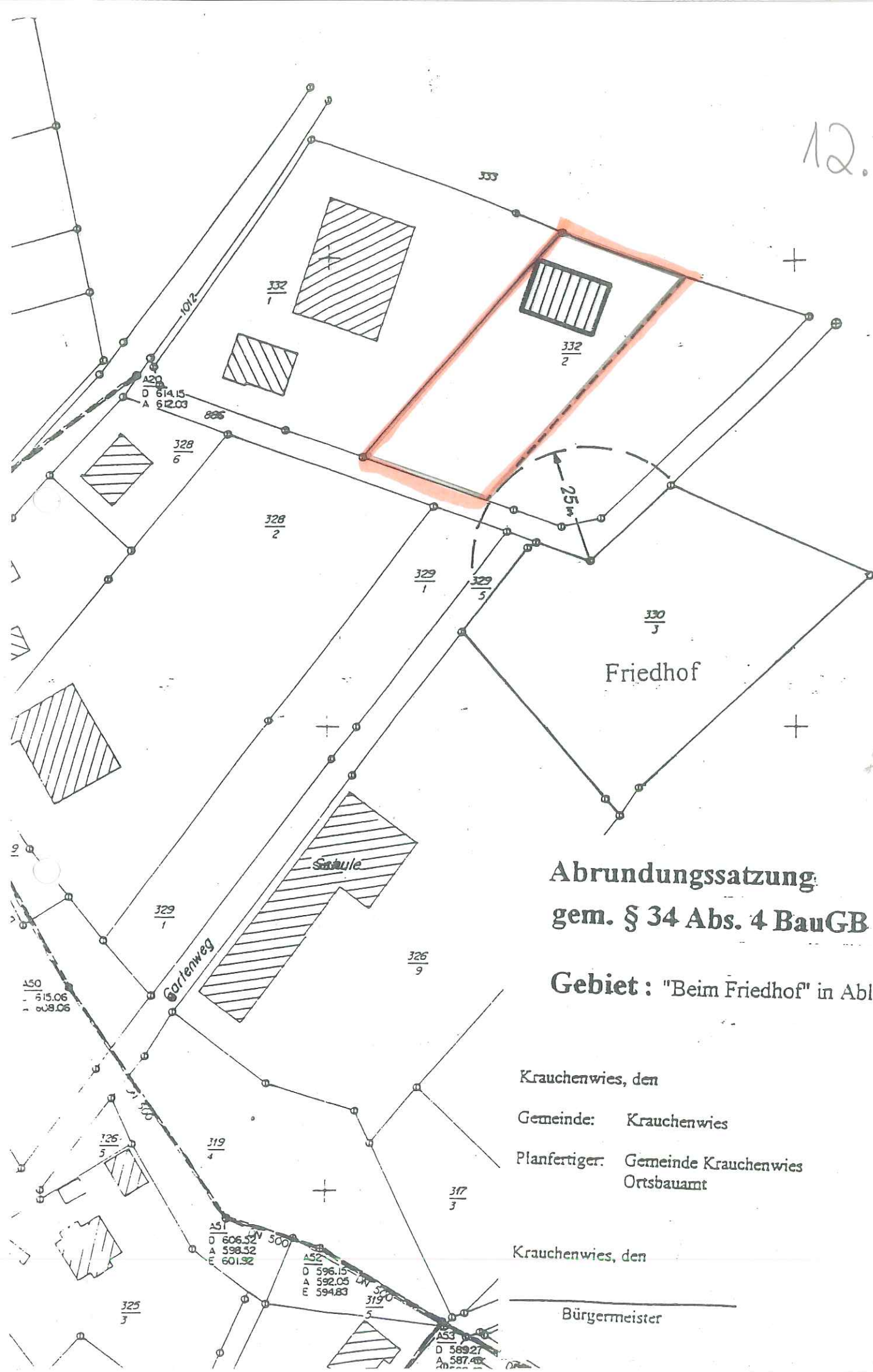


12.



# **Abrundungssatzung gem. § 34 Abs. 4 BauGB**

**Gebiet : "Beim Friedhof" in Ablach**

Krauchenwies, den  
Gemeinde: Krauchenwies  
Planfertiger: Gemeinde Krauchenwies  
Ortsbauamt

Krauchenwies, den  
Bürgermeister