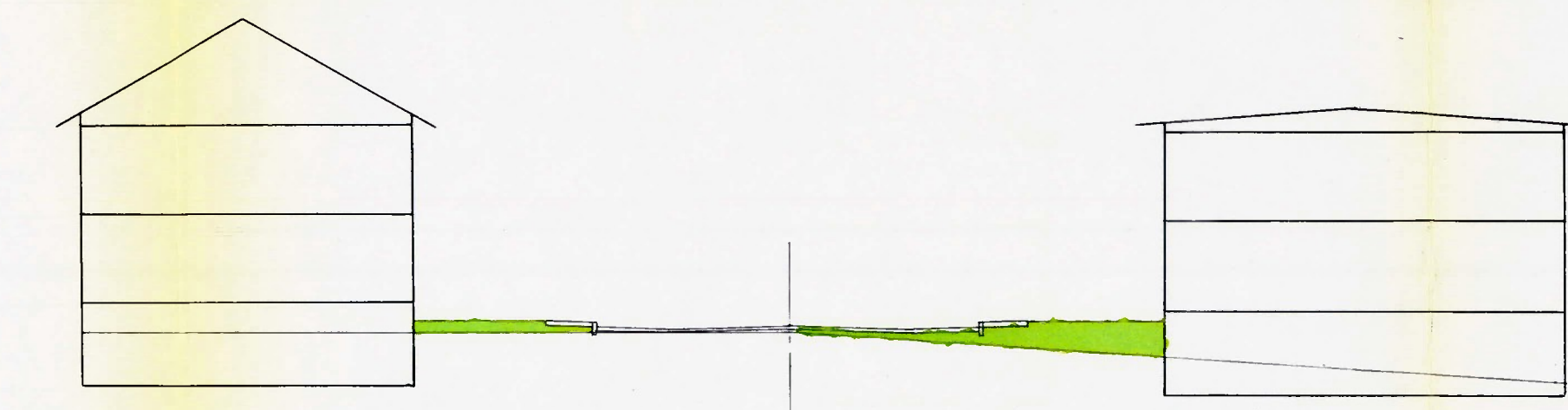


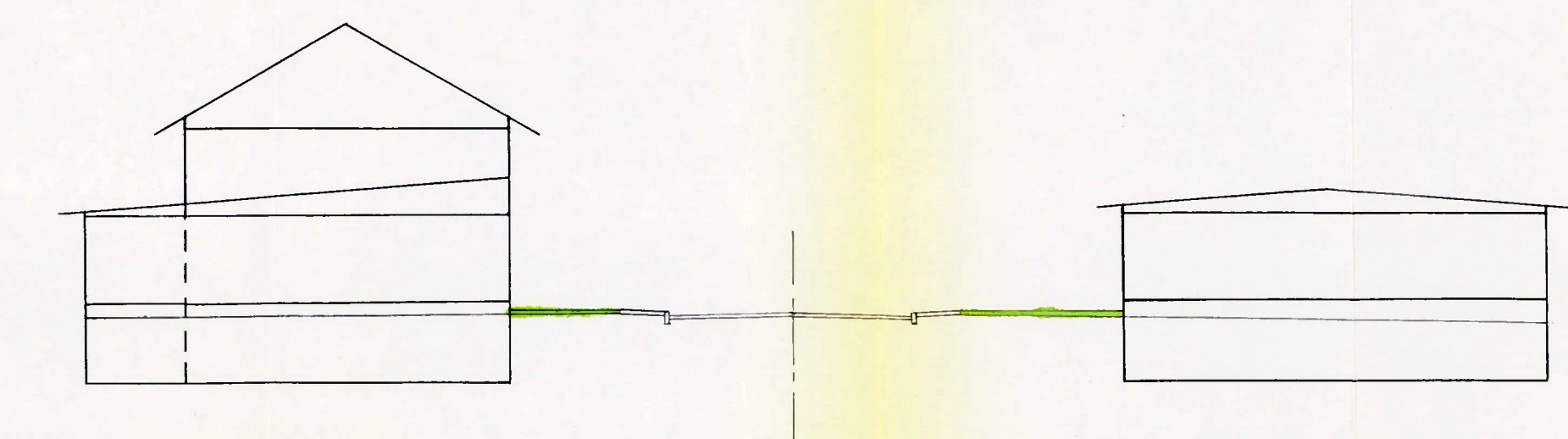
1



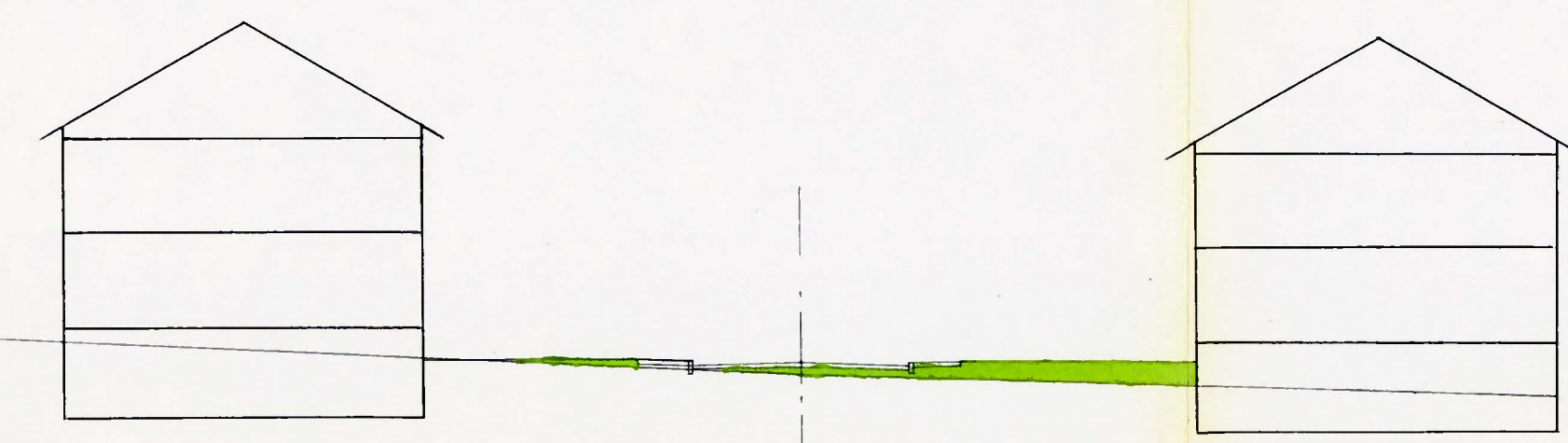
3



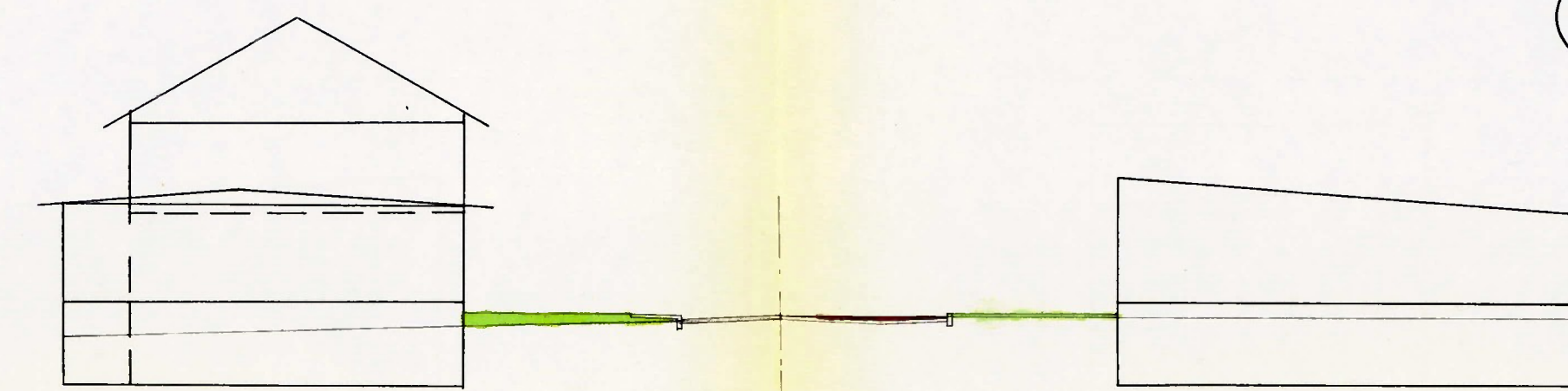
5



2



4



6

ANLAGE NR.6
FERTIGUNG

GEMEINDE SEELBACH

BEBAUUNGSPLAN

„PFARRACKERN SCHLOSSACKERN“

QUERSCHNITTE

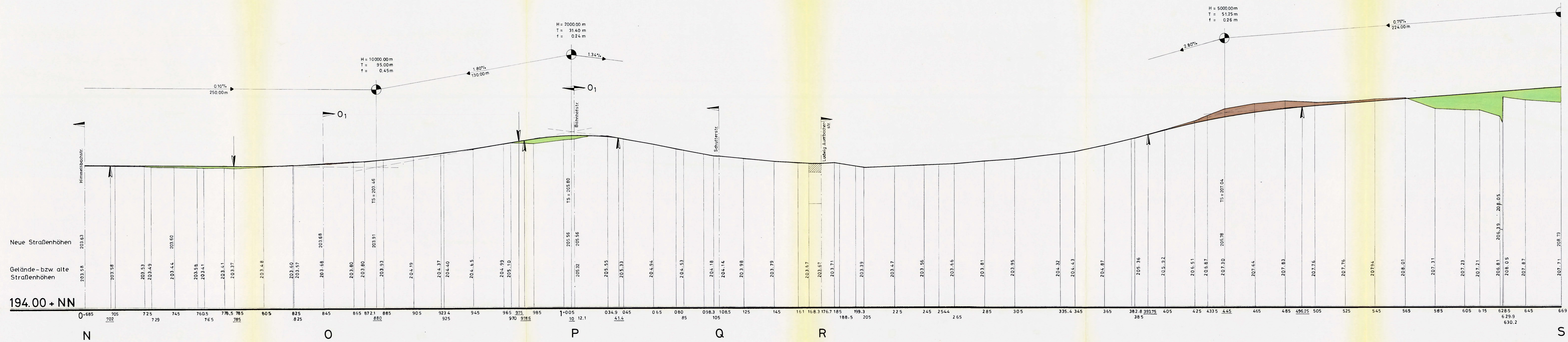
MASSTAB 1:1000

SEELBACH, DEN 5. 4. 74
~~08. Aug. 1973~~

LAUF, DEN 5. 4. 74
~~08. 8. 73~~
PLANVERFASSTER:



Bemerkung:
Im Höhenplan sind nur ungefähre Höhen angegeben, eine verbindliche Höhenlage kann erst nach genauer Absteckung und Planung der Straße festgelegt werden.



ANLAGE NR. 5.5
FERTIGUNG

GEMEINDE SEELBACH

BEBAUUNGSPLAN

„PFARRACKERN SCHLOSSACKERN“

STRASSENHÖHENPLAN

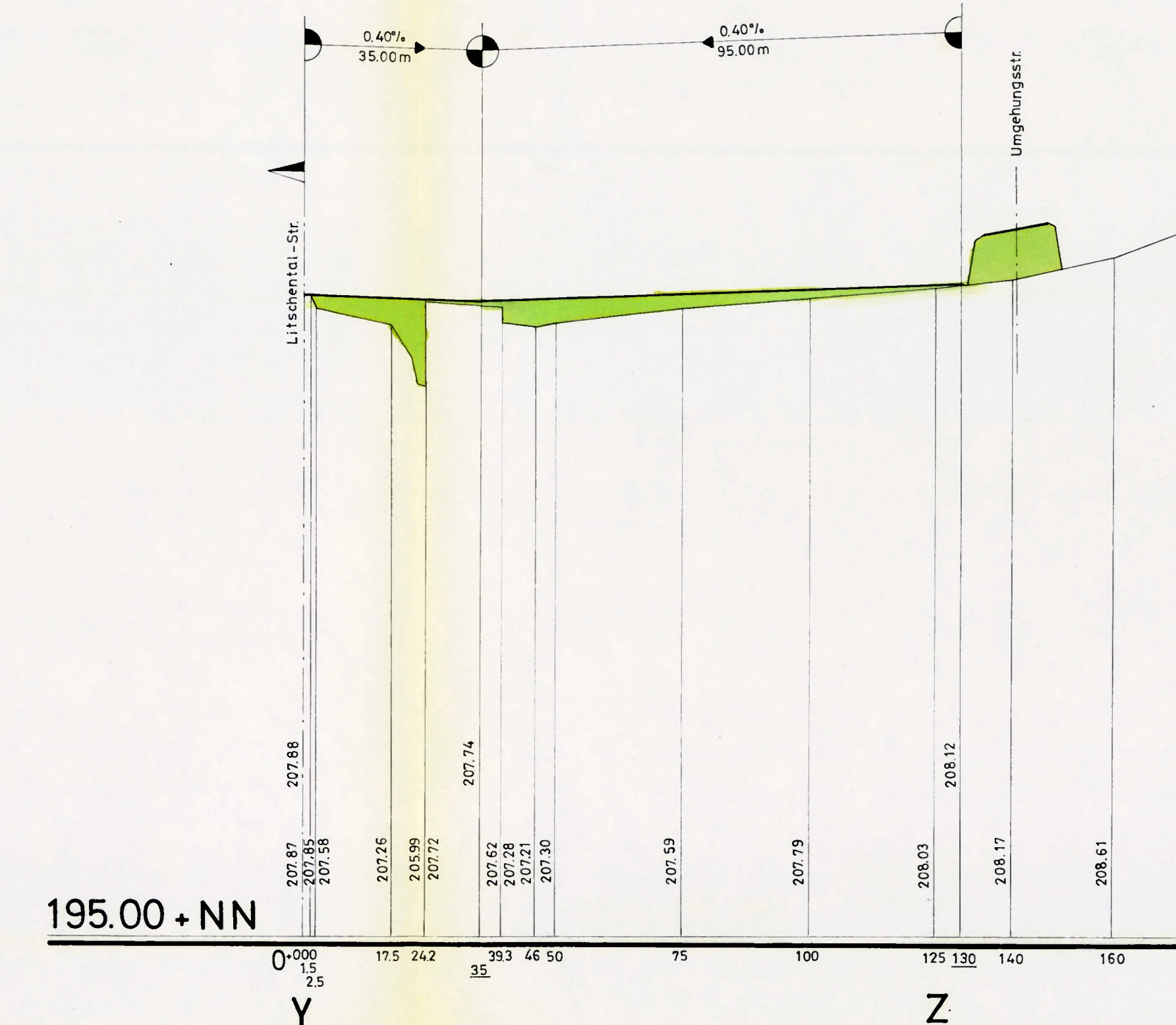
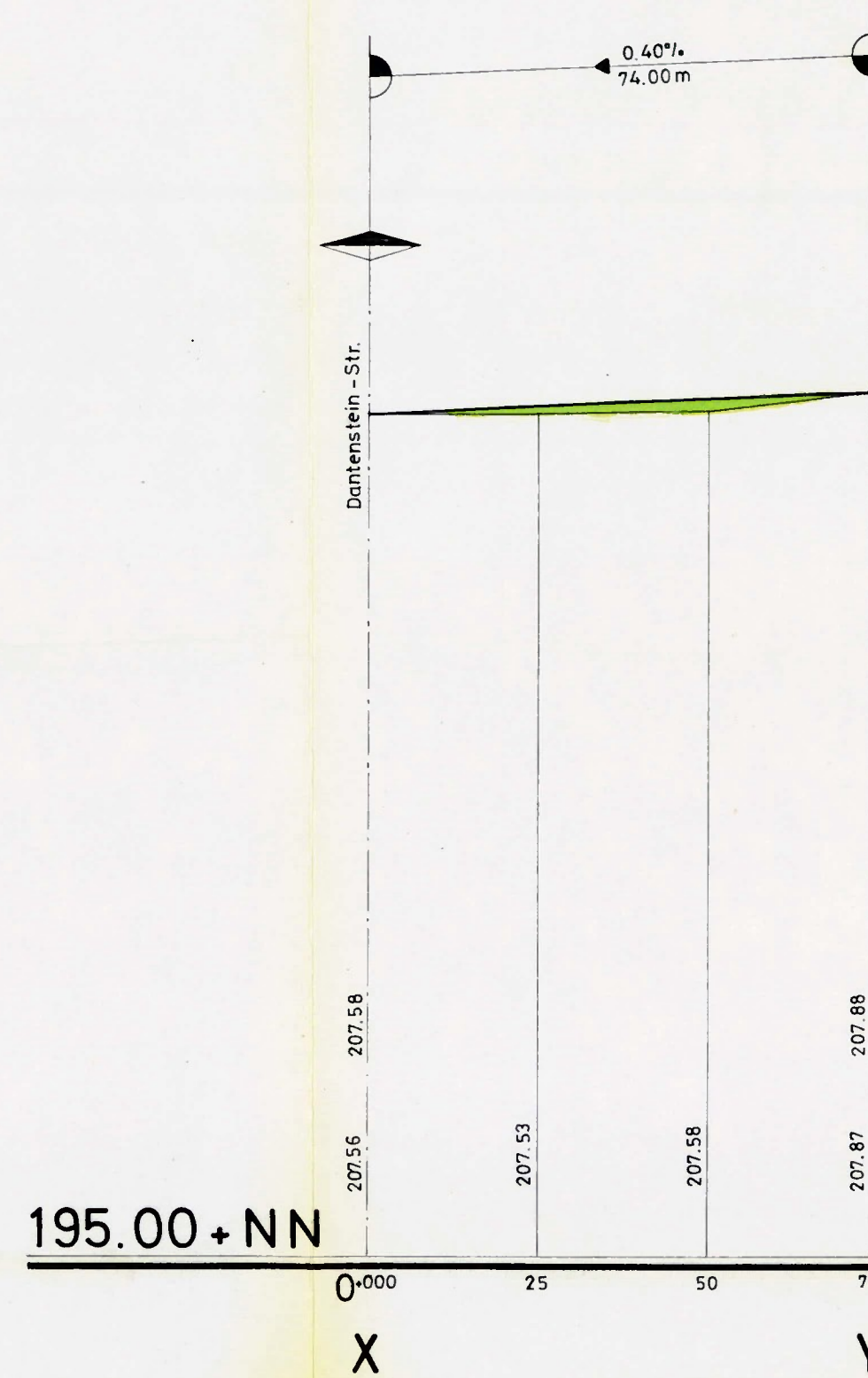
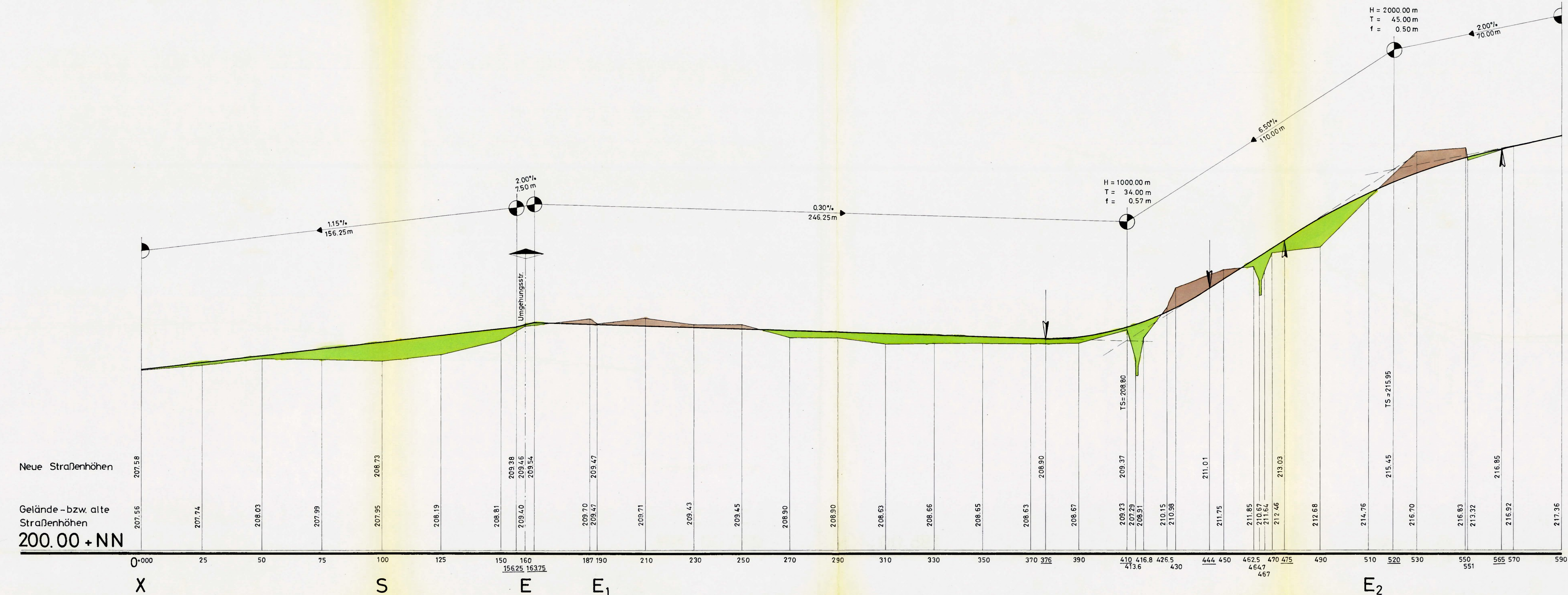
5. 4. 74
SEELBACH, DEN 08. Aug. 1973

Gemeinde Seelbach
Bürgermeister

5. 4. 74
LAUF, DEN 08. 8. 73
PLANVERFASSER:

KARL ZINK
Ingenieurbüro
7591 Lauf, Poststr. 1
Tel. 0974411-100

Bemerkung:
Im Höhenplan sind nur ungefähre Höhen angegeben, eine verbindliche Höhenlage kann erst nach genauer Absteckung und Planung der Straße festgelegt werden.



ANLAGE NR. 5.6
FERTIGUNG

GEMEINDE SEELBACH BEBAUUNGSPLAN „PFARRACKERN SCHLOSSACKERN“ STRASSENHÖHENPLAN

5. 4. 74
 SEELBACH, DEN 08. Aug. 1973
 Gemeinde Seelbach
 Bürgermeister

5. 4. 74
 LAUF, DEN 08. 8. 73
 PLANVERFASSER:

KAP. ZINK
 Ingenieurbüro
 7561 Lauf, Bayern
 Tel. (09341) 2 60 24

Bemerkung:

Im Höhenplan sind nur ungefähre Höhen angegeben, eine verbindliche Höhenlage kann erst nach genauer Absteckung und Planung der Straße festgelegt werden.

ANLAGE NR. 5.4
FERTIGUNG

GEMEINDE SEELBACH
BEBAUUNGSPLAN
„PFARRACKERN SCHLOSSACKERN“
STRASSENHÖHENPLAN

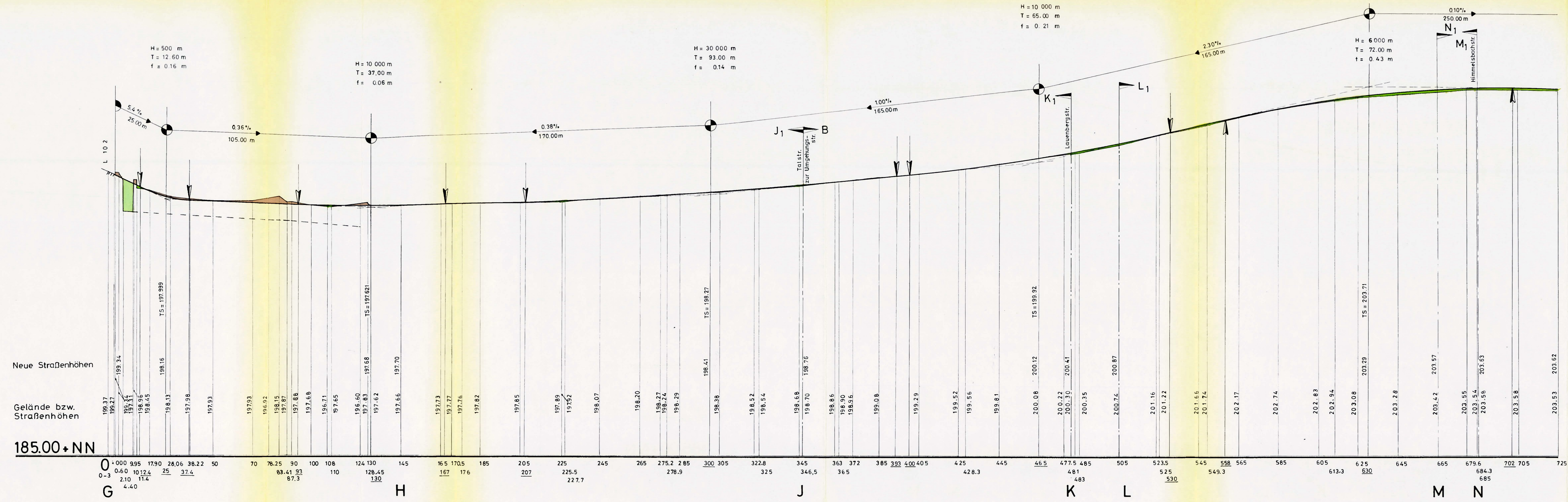
SEELBACH, DEN ~~06. Aug. 1973~~ 5. 4. 74

Gemeinde Seelbach
Bürgermeister

LAUF, DEN ~~5. 4. 74~~
~~8. 8. 73~~
PLANVERFASSER:

KARL ZINK
Ingenieurbüro
76911 Lauff, Poststr. 1
Tel. (07346) 130-64

Bemerkung:
Im Höhenplan sind nur ungefähre Höhen angegeben, eine verbindliche Höhenlage kann erst nach genauer Absteckung und Planung der Straße festgelegt werden.



GEMEINDE SEELBACH

BEBAUUNGSPLAN

„PFARRACKERN SCHLOSSACKERN“

STRASSENHÖHENPLAN

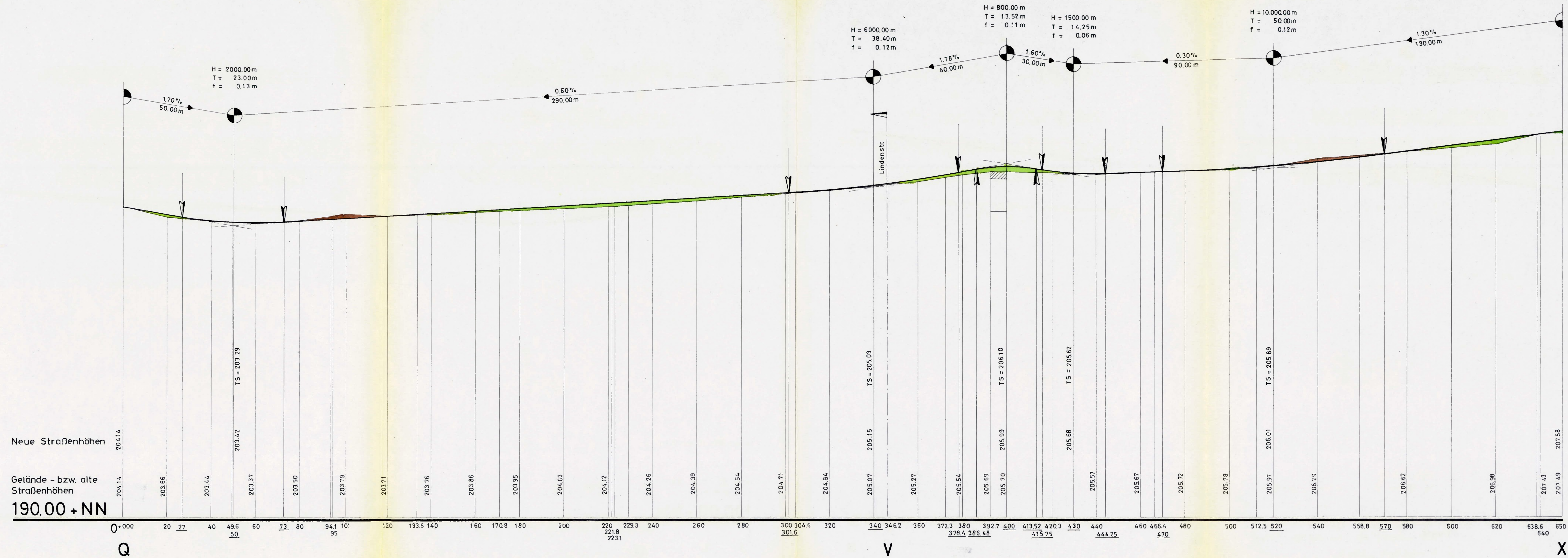
SEELBACH, DEN 5. 4. 74
~~8. 8. 73~~

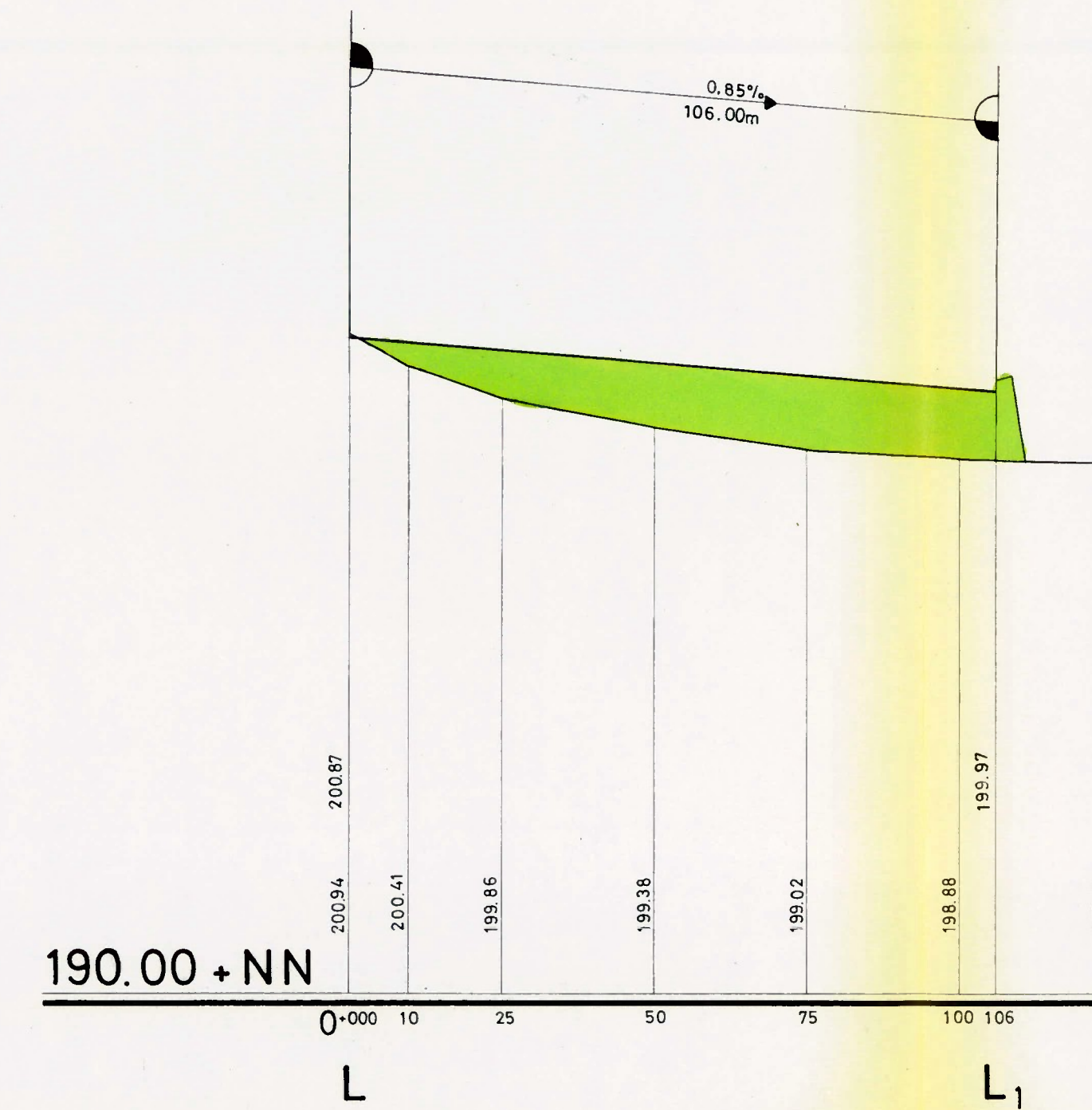
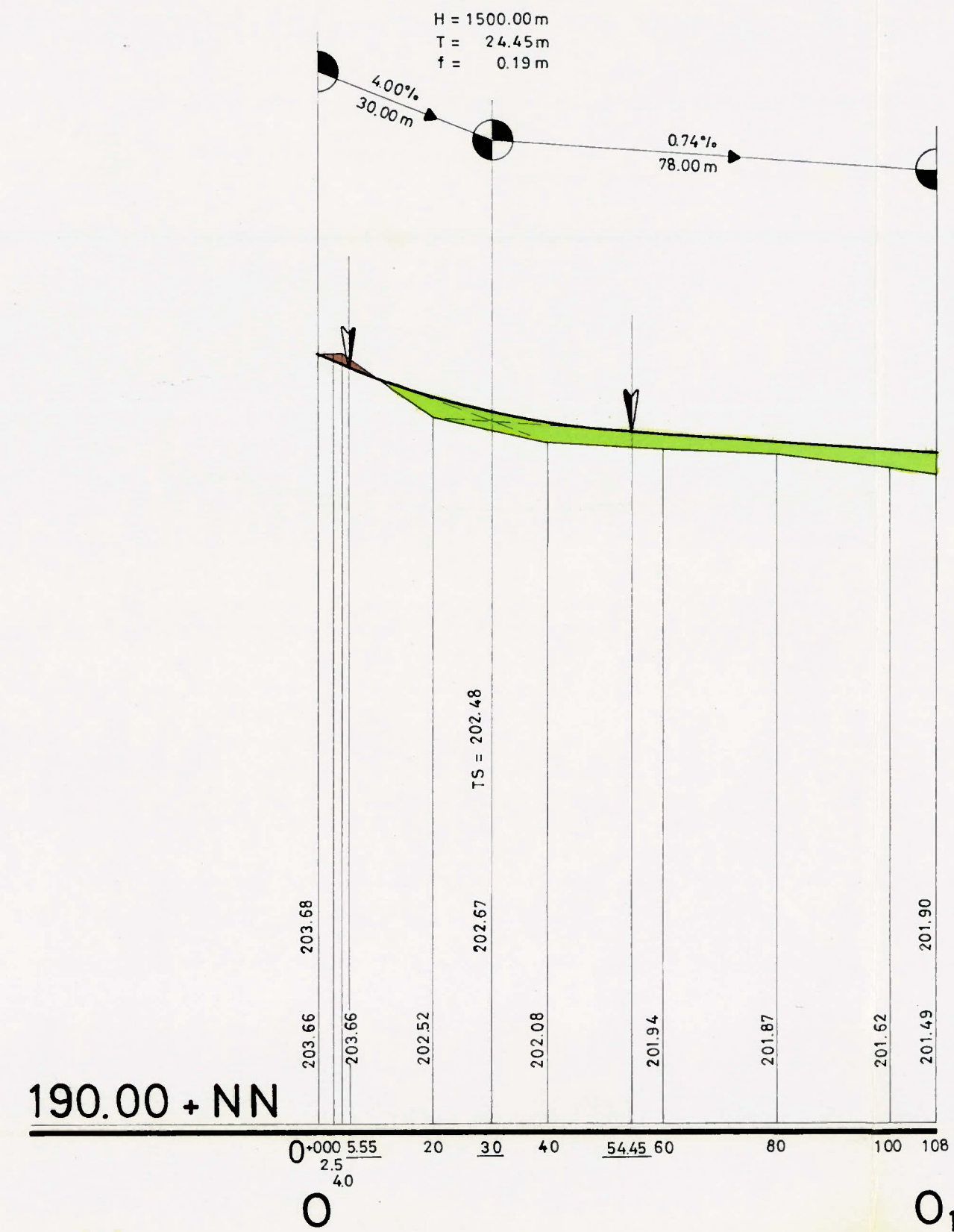
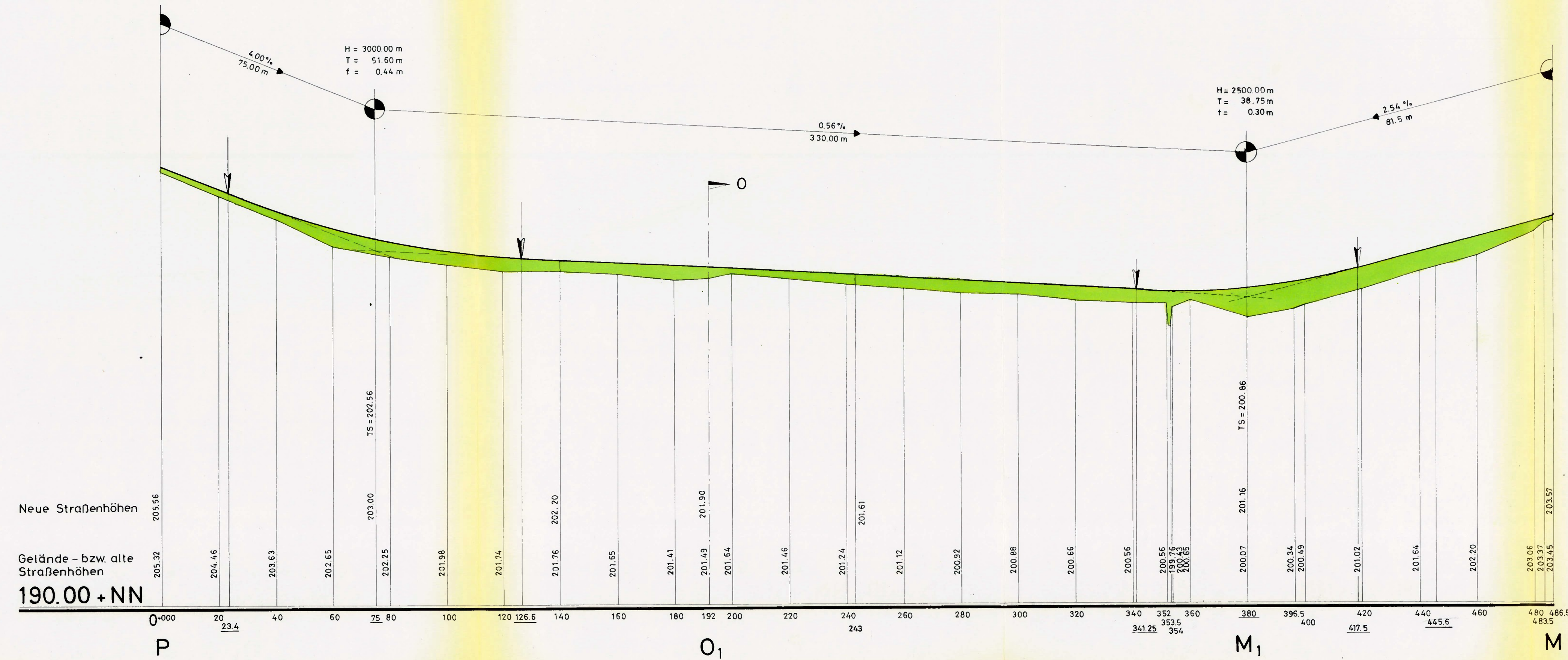
LAUF, DEN 5. 4. 74
PLANVERFASSER: ~~8. 8. 73~~



KARL ZINK
Ingenieurbüro
7501 Lohr, P.O. Box 1
Tel. (09341) 5 50 41

Bemerkung:
Im Höhenplan sind nur ungefähre Höhen angegeben, eine verbindliche Höhenlage kann erst nach genauer Absteckung und Planung der Straße festgelegt werden.





ANLAGE NR. 5.8
FERTIGUNG

GEMEINDE SEELBACH

BEBAUUNGSPLAN

„PFARRACKERN SCHLOSSACKERN“

STRASSENHÖHENPLAN

SEELBACH, DEN 5. 4. 74

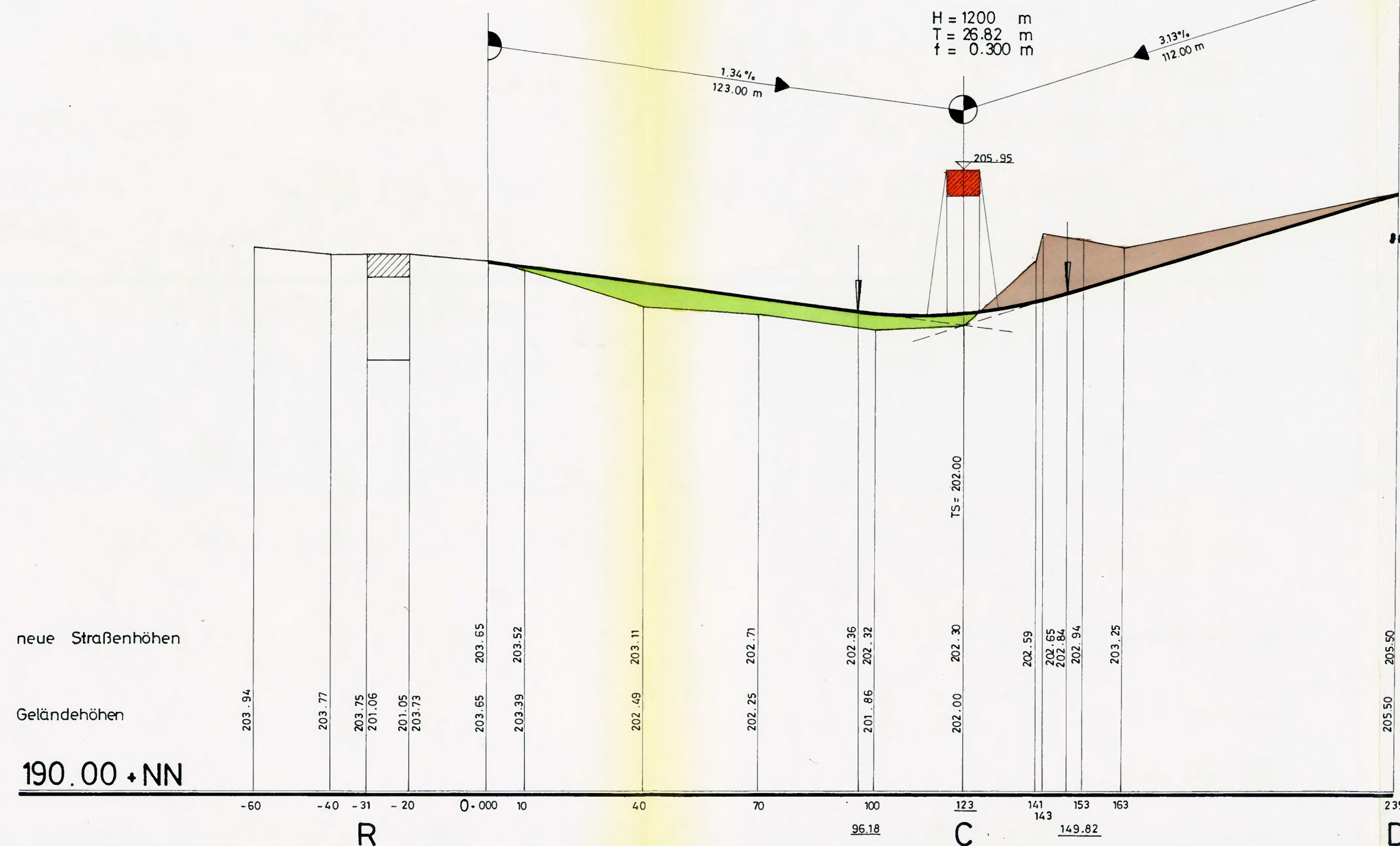


LAUF, DEN 5. 4. 74
PLANVERFASSER:

KARL ZINK
Ingenieurbüro
7801 Laut, P.O. Box 1
Tel. 0774411 4 30 54

Bemerkung:
Im Höhenplan sind nur ungefähre Höhen angegeben, eine verbindliche Höhenlage kann erst nach genauer Absteckung und Planung der Straße festgelegt werden.

GEMEINDE SEELBACH

BEBAUUNGSPLAN
„PFARRACKERN SCHLOSSACKERN“
STRASSENHÖHENPLAN

SEELBACH, DEN 5. 4. 74
~~08. Aug. 1973~~

LAUF, DEN 5. 4. 74
~~08. 8. 73~~
PLANVERFASSER:

Gemeinde Seelbach
Bürgermeister



KARL ZINK
Ingenieurbüro
7801 Leinfelden-Echterdingen
Tel. (07141) 20 54

Bemerkung:

Im Höhenplan sind nur ungefähre Höhen angegeben, eine verbindliche Höhenlage kann erst nach genauer Absteckung und Planung der Straße festgelegt werden.

GEMEINDE SEELBACH

BEBAUUNGSPLAN

„PFARRACKERN SCHLOSSACKERN“

STRASSENHÖHENPLAN

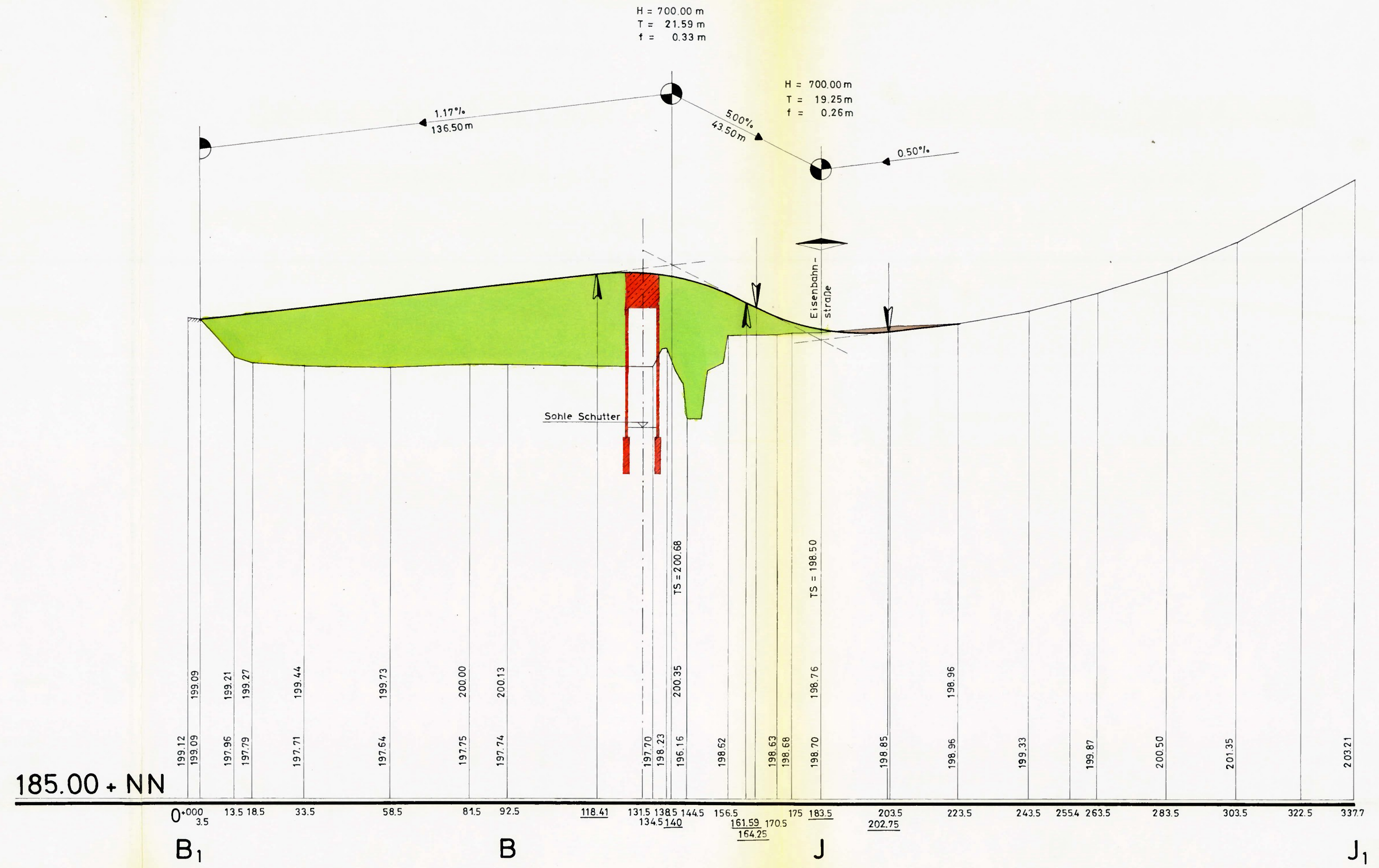
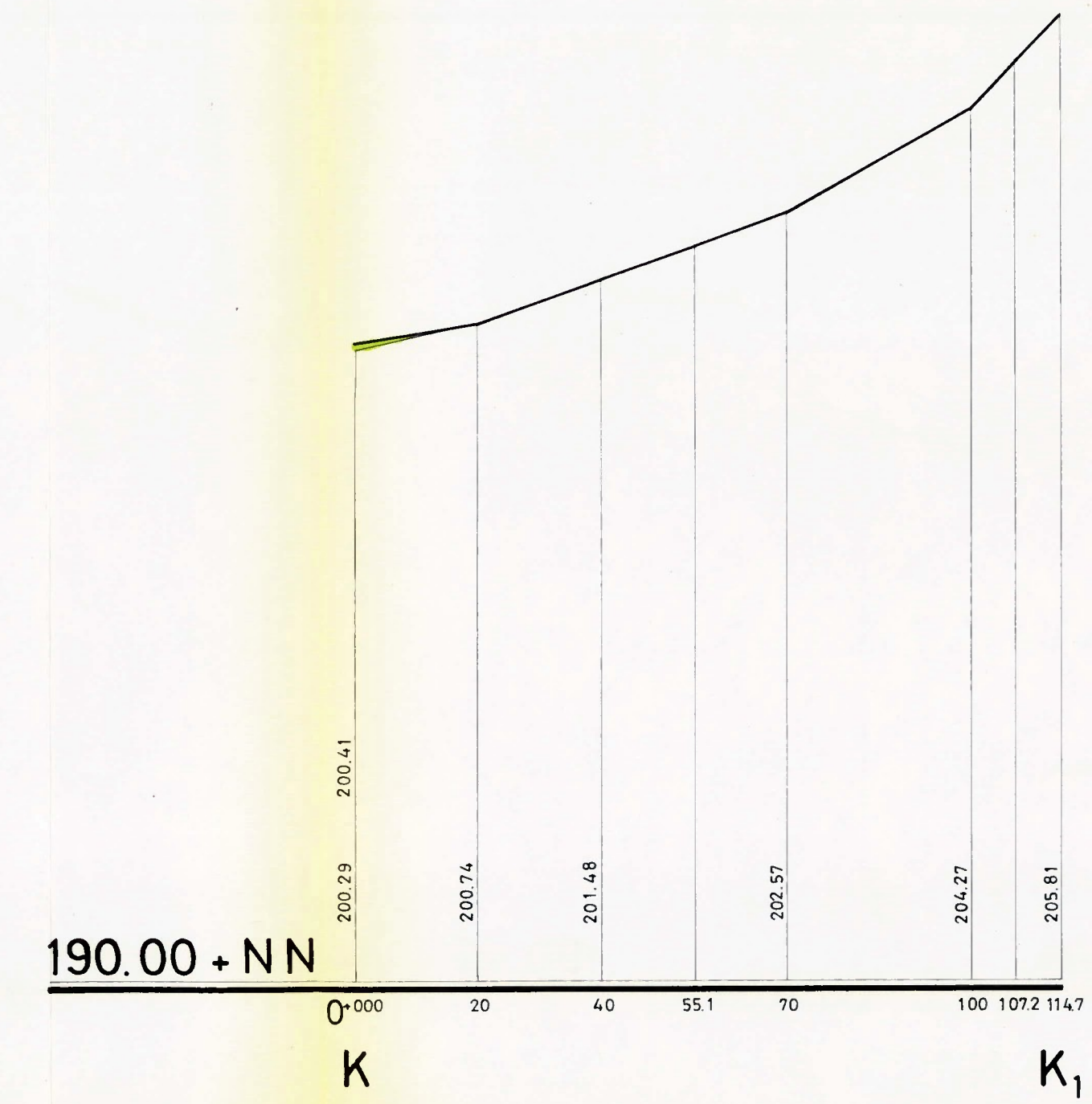
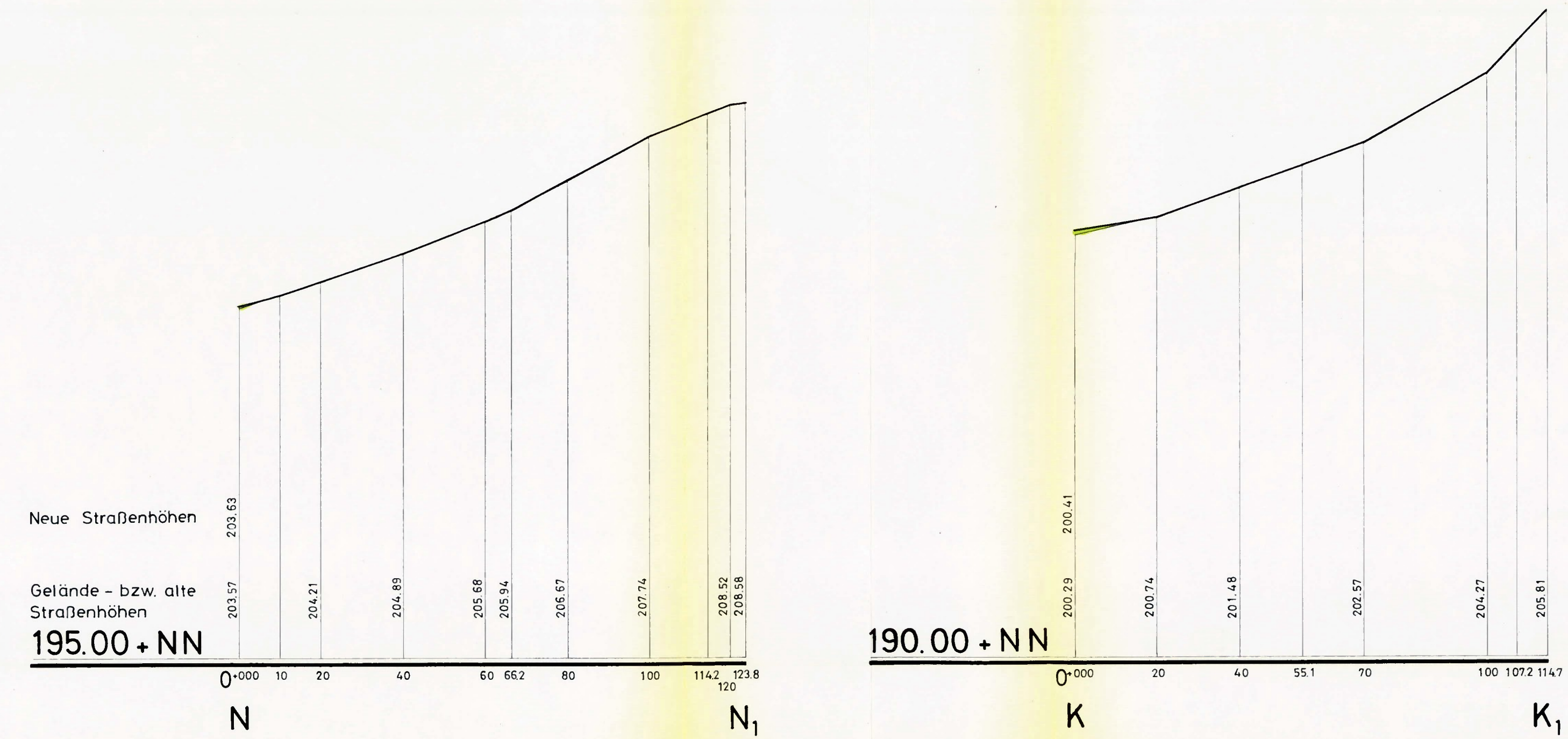
SEELBACH, DEN 5. 4. 74
08. Aug. 1973
Gemeinde Seelbach
Bürgermeister

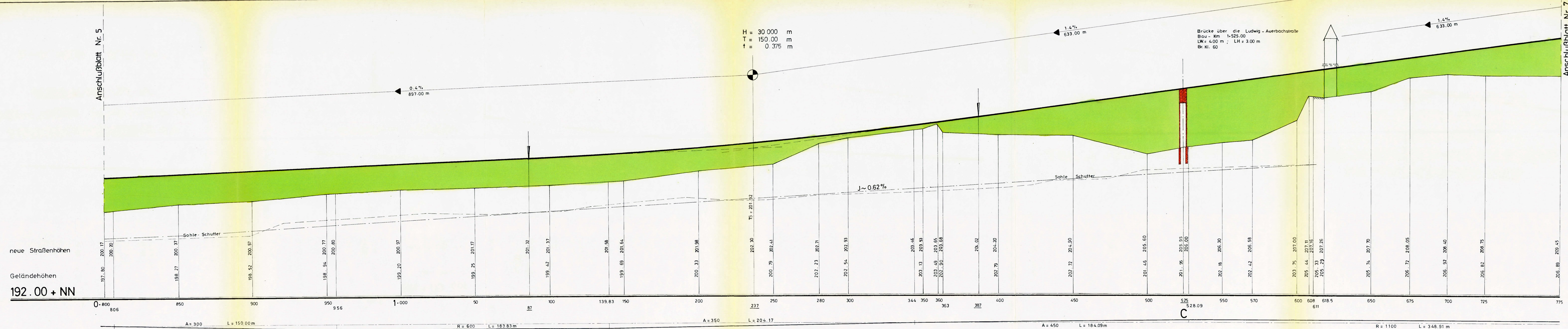
LAUF, DEN 5. 4. 74
08. 8. 73
PLANVERFASSER:



KARL ZINK
Ingenieurbüro
7500 Lauf, Postfach
Tel. 07841 31 31 31

Bemerkung:
Im Höhenplan sind nur ungefähre Höhen angegeben, eine verbindliche Höhenlage kann erst nach genauer Absteckung und Planung der Straße festgelegt werden.





ANLAGE NR.52
FERTIGUNG

GEMEINDE SEELBACH BEBAUUNGSPLAN NEUBAUGEBIET PFARRACKERN SCHLOSSACKERN STRASSENHÖHENPLAN

5.4.74
SEELBACH, DEN 08. Aug. 1973

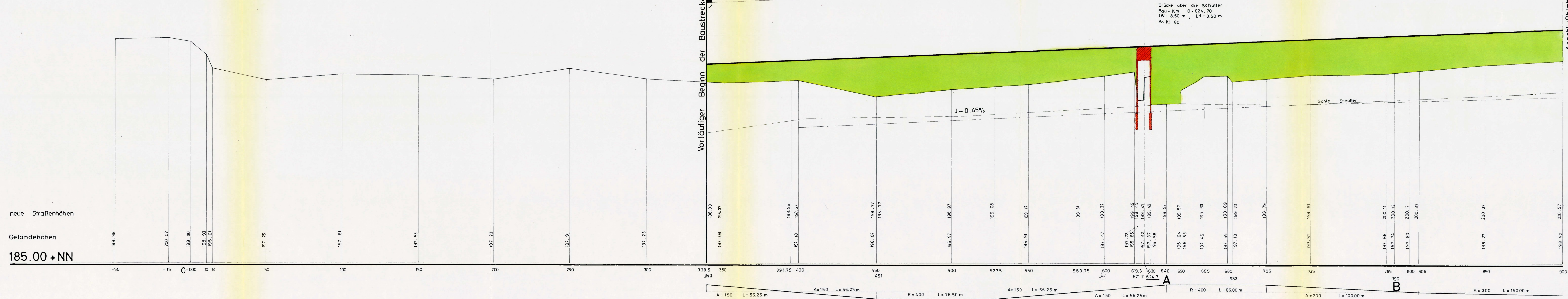
Gemeinde Seelbach
Bürgermeister



5.4.74
LAUF, DEN 08.0.74
PLANVERFASSER:

NAHL ZINK
Ingenieurbüro
7561 Lauf, Postfach 1
Tel. 092441 4 506

Bemerkung:
Im Höhenplan sind nur ungefähre Höhen angegeben, eine verbindliche Höhenlage kann erst nach genauer Absteckung und Planung der Straße festgelegt werden.



ANLAGE NR.51
FERTIGUNG

GEMEINDE SEELBACH

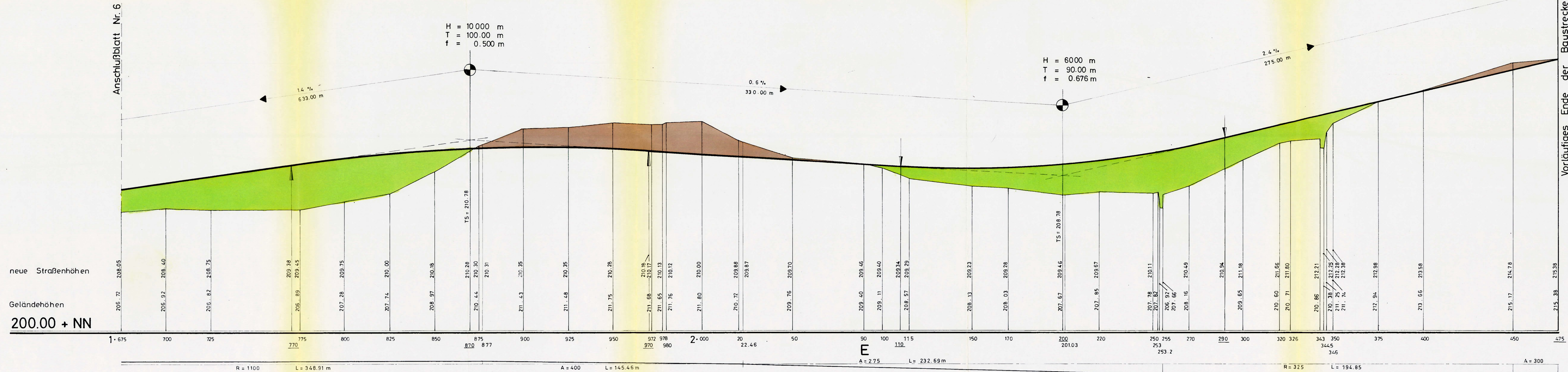
BEBAUUNGSPLAN „PFARRACKERN SCHLOSSACKERN“ STRASSENHÖHENPLAN

5. 4. 74
SEELBACH, DEN 08. Aug. 1973
Gemeinde Seelbach
Bürgermeister

5. 4. 74
LAUF, DEN 08. 8. 73
PLANVERFASSER:

KARL ZIMM
Ingenieurbüro
7691 Lauf Pomm.
Tel. (02841) 3055

Bemerkung:
Im Höhenplan sind nur ungefähre Höhen angegeben, eine verbindliche Höhenlage kann erst nach genauer Absteckung und Planung der Straße festgelegt werden.



ANLAGE NR.53

FERTIGUNG

GEMEINDE SEELBACH

BEBAUUNGSPLAN „PFARRACKERN SCHLOSSACKERN“ STRASSENHÖHEN PLAN

SEELBACH, DEN 5. 4. 74
08. Aug. 1973

Gemeinde Seelbach
Bürgermeister

LAUF, DEN 5. 4. 74
08. Aug. 1973
PLANERFASSEN:

KARL ZINK
Ingenieurbüro
7561 Lauf, P.O. Box 1
Tel. 09141 1051

Bemerkung:

Im Höhenplan sind nur ungefähre Höhen angegeben, eine verbindliche Höhenlage kann erst nach genauer Absteckung und Planung der Straße festgelegt werden.