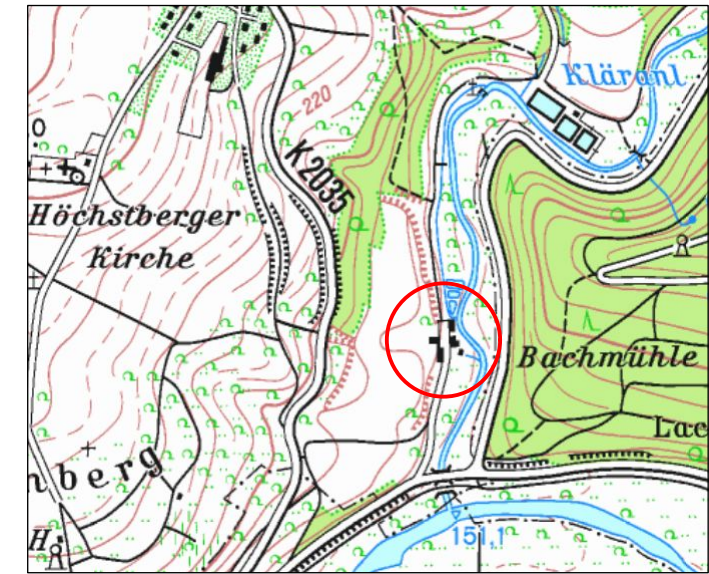


ÜBERSICHTSPLAN (TK 25, unmaßstäblich)



ZEICHENERKLÄRUNG

- Grenze des räumlichen Geltungsbereiches
- Überbaubare Fläche für Ergänzungsbau
- Wasserschutzgebiet Zone III (nachrichtlich)
- Landschaftsschutzgebiet (nachrichtlich)
- Biotop



**Stadt Gundelsheim**  
Gemarkung Höchstberg

Anlage 2

**Außenbereichssatzung  
"Bachmühle"**

**Lageplan**

M. 1 : 1.000

Aufgestellt: Gundelsheim, 04.05.2015

KOMMUNALPLANUNG • TIEFBAU • STÄDTEBAU  
Dipl.-Ing. (FH) Guido Lysiak      Dipl.-Ing. Jürgen Glaser  
Dipl.-Ing., Dipl.-Wirtsch.-Ing. Steffen Leibein  
Beratende Ingenieure und freie Stadtplaner  
Eisenbahnstraße 26, 74821 Mosbach • Fon 06261/9290-0 • Fax 06261/9290-44 • info@ifk-mosbach.de • www.ifk-mosbach.de

