

Kreis Heilbronn
Stadt Weinsberg

LAGEPLAN zum BEBAUUNGSPLAN

für das Gebiet "Hildt'scher See"

betr. Aufhebung des Bauverbots Linsenbergstr. 9 u. Flst. 3372/2

Genehmigt durch Erlass des Regierungspräsidiums
Nordwürttemberg vom 14. 7. 1961 Nr. I 5 Ho -
2207 - 11 - Weinsberg/12 für die Richtigkeit
dieses Vermerks:



Nach Crailsheim

Gründungsgebiet
Gründungsgebiet

Gründungsgebiet

Gründungsgebiet

Eisenbahn Nr. 1.

Eugen - Diez - Straße O.W. 111

Friedhofstraße

Friedhof

Hermann Fleischmann, Metzgermeister

3374

Die Stadt Weinsberg

Die Stadt Weinsberg

F. W. 130/2

Karl Frölich,
Bäckers Eheleute

3373/1

Großes
Fabrikant

Fabrik-
gebäude
mit
Wohnung

Wohn-
haus

Wilhelm Eberhardt, Vers. Insp.

Oskar Dunitz,

Leinwandmanufaktur

Wohn-
haus

Werkstatt

Willi Schuppert, Zimmermeister

Wohnhaus

Wohnhaus

"Selbsthilfe" Gemeinnützige
Landesdienstleistungs- u. Wohn-
ungsbaugenossenschaft
für Heimatvertriebene und
Geschädigte e. G. m. b. H.

Stuttgart, Charlottenplatz 17

Wohnhaus

216/1

216/2

Nr. I 5 Ho 2207.

gen. Bauv. 21.12.54 (5)

O. W. 82.

189,32

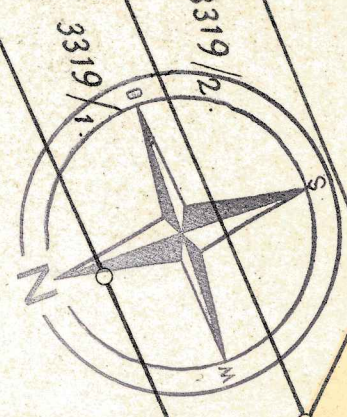
auf 190,20 - 16%.

267.

Vermessungsamt Heilbronn
Heilbronn, den 20. 3. 61

Klaus Jans

Reg. Verm. Assessor



Maßstab 1:500

268/1.