

Zeichenerklärung

	genehmigte Baulinie
	geplante Baulinie
	aufzuhebende Baulinie
	genehmigter Vorgarten
	geplanter Vorgarten
	genehmigtes Bauverbot
	geplantes Bauverbot
	Gebietsgrenze

Anbauvorschriften

Bauweise 1-1½ stockig

Dachneigung bis 35°

Grenzabstand mind. 2,50 m

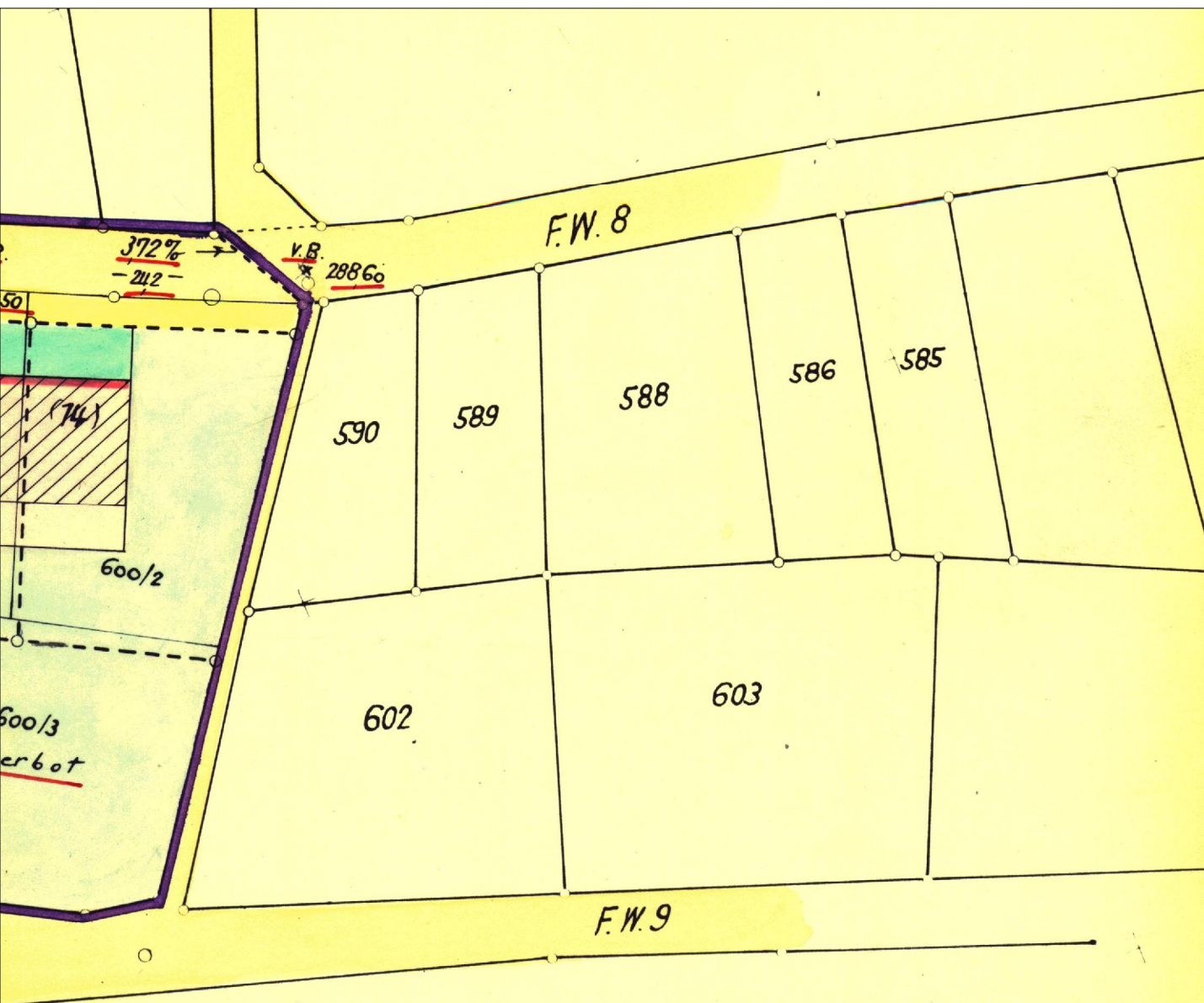
Gebäudeabstand mind. 5,00 m

Garagen müssen in jedem

Wohnhausneubau eingeplant werden

Die Abstände für Garagen betragen mind. 4,50 m
vom Straßenrand an gemessen.

Tiefeinfahrten für Garagen sind nicht gestattet.



Gefertigt und beurkundet:

Plochingen, 27. Sep. 1962

Vermessungsamt

Mann

Ober. Reg. Verm. Rat