

Zeichenerklärung:

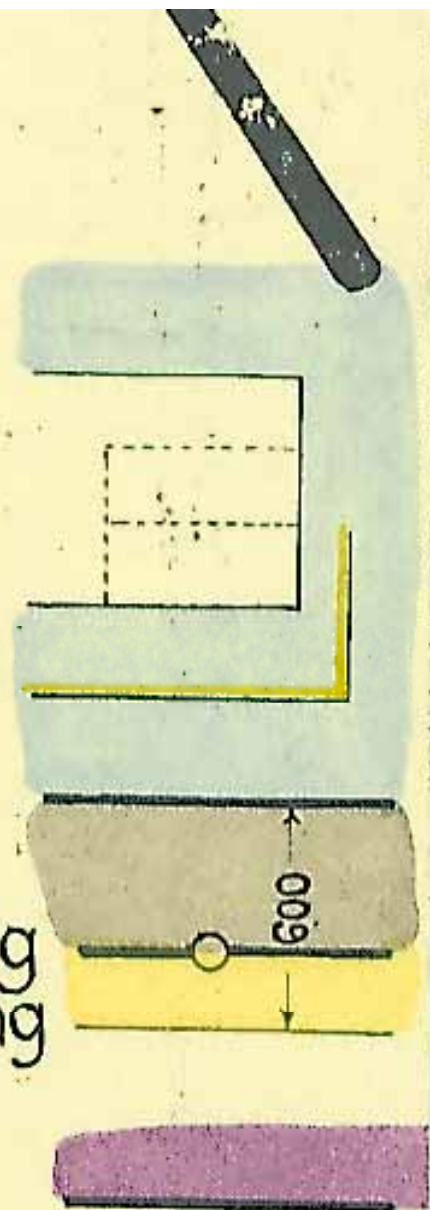
Baugrenze m. nicht über-
baubarer Grundstücksfläche
(Bauverbot)

Aufzuhebende Festsetzungen

Verkehrsflächen:

bestehende Straßenbegrenzung
neu festzuleg. Straßenbegrenzung

Grenze des Plangebiets



Braun unterstrichene Zahlen = genehm.

Gelb -||- -||- = aufzuheb.

Rot -||- -||- = festzuleg.

Markieren